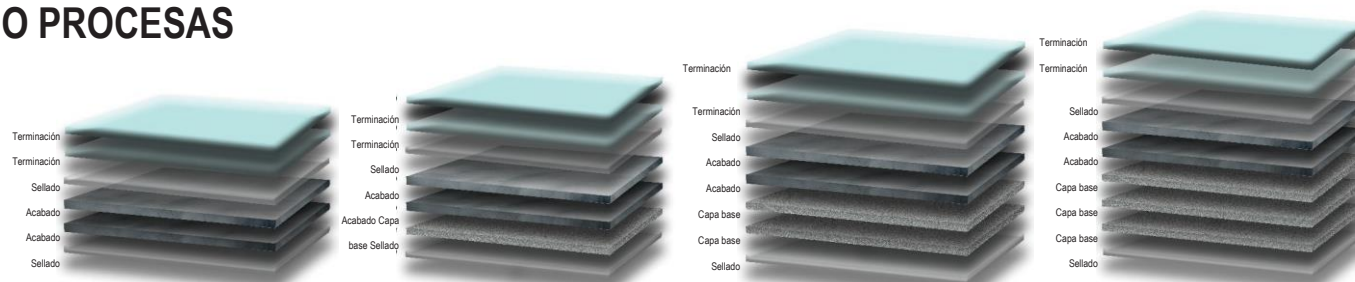


# cement design® SISTEMOS TAIKYMO PROCESAS



**Base 0 + 2 Product**

**Base 1 + 2 Product**

**Base 2 + 2 Product**

**Base 3 + 2 Product**

\*Čia pateiktos standartinės sistemos. Kai reikia daugiau bazės arba apdailos sluoksnių, jie bus nustatyti pagal:

X bazė + X apdaila

0 bazė + 2 produktas	1 bazė + 2 produktas	2 bazė + 2 produktas	3 bazė + 2 produktas
<ul style="list-style-type: none"> <li>• <u>Gipskartonis</u></li> <li>• Vėdinamas fasadas</li> <li>• Stiklas</li> <li>• Plokštės su sandūromis</li> <li>• <u>Perlitas</u> be įtrūkimų</li> <li>• Smulkus gipsas be įtrūkimų</li> <li>• Tinko skiedinys be įtrūkimų</li> <li>• Kalkinis tinko skiedinys</li> <li>• Plastikas su sandūromis</li> <li>• PVC su sandūromis</li> <li>• <u>Metakrilatas</u> su sandūromis</li> <li>• Cemento plokštė „<u>Hidro</u>“</li> <li>• Laminuota mediena</li> </ul>	<ul style="list-style-type: none"> <li>• Savaiminis išlygiavimas</li> <li>• PAV nupoliruotas betonas</li> <li>• MDF be sandūrų</li> <li>• Kalkių skiediniai</li> <li>• Natūrali mediena</li> <li>• Įtrūkęs gipsas</li> <li>• Įtrūkęs tinko skiedinys</li> <li>• Šiurkštus juodas gipsas</li> </ul>	<ul style="list-style-type: none"> <li>• <u>Bebalanis</u> skiedinys</li> <li>• Keraminės plytelės</li> <li>• Marmuro granitas</li> <li>• „<u>Silestone</u>“ akmuo</li> <li>• Porcelianas</li> <li>• PVE be sandūrų</li> <li>• „<u>Plastron</u>“ medžiaga</li> <li>• MDF be sandūrų</li> <li>• Metaliniai fasadai</li> <li>• Savaimė išsilygiuojantys skiediniai</li> </ul>	<ul style="list-style-type: none"> <li>• Plačių sandūrų plytelės</li> <li>• Poliruoti betoniniai ekranai</li> <li>• Baseino purškimas</li> <li>• Linijiniai baseinai</li> <li>• Plūduriuojantis betonas</li> <li>• Parketas</li> <li>• Priklijuotas grindys</li> </ul>

1- Paruošimas ir valymas	✓	✓	✓	✓
2- Paviršiaus remontavimas	--	✓	✓	✓
3- Atitinkamas sandarinimas	✓	✓	✓	✓
4- Sumaišyti komponentus A + B. 1-asis bazės sluoksnis	--	✓	✓	✓
5- Šlifuoti 80 grūdelių švitriniumi sukamaisiais judesiais	--	✓	✓	✓
6- Sumaišyti komponentus A+B. 2-asis bazės sluoksnis	--	--	✓	✓
7- Šlifuoti 80 grūdelių švitriniumi sukamaisiais judesiais	--	--	✓	✓
8- Sumaišyti komponentus A+B. 3-iasis bazės sluoksnis	--	--	--	✓
9- Šlifuoti 80 grūdelių švitriniumi sukamaisiais judesiais	--	--	--	✓
10- Sumaišyti komponentus A+B. 1-asis produkto sluoksnis	✓	✓	✓	✓
11- Šlifuoti švitriniumi sukamaisiais judesiais	✓	✓	✓	✓
12- Sumaišyti komponentus A+B. 2-asis produkto sluoksnis	✓	✓	✓	✓
13- Šlifuoti švitriniumi sukamaisiais judesiais	✓	✓	✓	✓
14- Sandarinimas pagal produkto tipą	✓	✓	✓	✓
15- Apdaila	✓	✓	✓	✓

## REKOMENDACIJOS PAVIRŠIUI

### NUOLYDŽIAI

> 10 mm:

netinkamai išlygiavus arba esant mažesniai nei 10 mm paviršių nuolydžiui, rekomenduojama atlikti ankstesnio išlygiavimo taisymą naudojant „Mortero - MA 25 LEVELING“, kurio storis gali būti nuo 1 mm iki 20 mm.

< 20 mm:

netinkamai išlygiavus arba netinkamai padengus grindų, skiedinių arba plokščių medžiagą, kurios storis didesnis nei 10 mm, rekomenduojama atlikti ankstesnio išlygiavimo taisymą naudojant „Micro Hormigón – HA25 HORMILEVEL“, kurio storis gali būti nuo 20 mm iki 100 mm.

### SUSILPNĖJĘ PAVIRŠIAI

Kai ant paviršių padengti prasti arba susilpnėję skiediniai, rekomenduojama pirmiausia nuvalyti paviršių, po to sutvirtinti jį naudojant „Mortero de Reparación – MR REPAIR“, kurio storis gali būti nuo 1 mm iki 30 mm.

### PAVIRŠIAI SU ĮTRŪKIMAIS

Įtrūkusių paviršių atveju rekomenduojama atlikti remonto darbus naudojant REPARAFLEX sistemą. Įtrūkimai turi būti atverti pagal apverstos piramidės formą ir užpildyti remonto pasta, kurioje yra „Residur“ ir „Cementdur“, santykiu 1:1. Kai įtrūkimas nuvalytas ir užpildytas, 8 cm pločio poliesterio pluošto juosta uždedama ir padengiama tuo pačiu „Residur + Cementdur“ mišiniu. Remonto vieta turi visiškai išdžiūti. Tokiu būdu galėsime toliau taikyti produktus.

### PAVIRŠIAI SU MAŽAIS ĮTRŪKIMAIS

Kai sienose yra įtrūkimų, pirmiausiai jie bus atverti grandikliu, tuomet sutvirtinti 5 cm pločio stiklo pluošto tinklelio juosta ir galiausiai užpildyti „Mortero de Reparación MR REPAIR“ sluoksniu.

## REKOMENDACIJOS SANDŪROMS IR KRAŠTAMS

### IŠSIPLĖTUSIOS SANDŪROS

Jei reikia nuolatinių paviršių su nematomomis sandūromis, silpnose vietose reikia padaryti išsiplėtimo sandūras, pvz., duryse, statramsčiuose arba šulinių vietose, skersinėse sienų kraštų sąvarose ir pan. Visada prieš taikant reikia naudoti REPARAFLEX sistemą, užpildyti įtrūkimus paruošta remonto pasta, sudaryta iš „Residur“ ir „Cementdur“, santykiu 1:1. Kai įtrūkimas nuvalytas ir užpildytas, 8 cm pločio poliesterio pluošto juosta uždedama ir padengiama tuo pačiu „Residur + Cementdur“ mišiniu.

Kai išsiplėtimo sandūra prie pagrindo izoliuota ir išvalyta, ją galima padengti bazės sluoksniu, gaunant nuolatinį nesandūrinį paviršių

### KERAMINĖS SANDŪROS

Keraminių paviršių (gruntas arba sienos) su plačiomis arba nuožulniomis sandūromis, kurie jau buvo izoliuoti, atveju rekomenduojama užpildyti jas „Imperlastic“ cementu prieš atliekant tinkamą paviršiaus lygiavimą.

### PAKOPINIAI KRAŠTAI

Sustiprinami kampo profilio ir „Baseflex“ cementu, užtikrinant didesnę atsparumą.

### SUSIPYNUSIOS GRINDYS

Nepakankamai sujungtoms grindims naudosime REPARAFLEX sistemą – įtrūkimas atveriamas pagal apverstos piramidės formą ir užpildomas remonto pasta, kurioje yra „Residur“ ir „Cementdur“, santykiu 1:1. Kai įtrūkimas nuvalytas ir užpildytas, 8 cm pločio poliesterio pluošto juosta uždedama ir padengiama tuo pačiu „Residur + Cementdur“ mišiniu. Norint toliau naudoti mūsų produktus, remonto vieta turi būti visiškai išdžiūvusi.

## REKOMENDACIJOS VANDENS ZONOMS

### PAVIRŠIUS, SUSILIEČIANTIS SU VANDENIU

Dirbant srityse, kurios liečiasi su vandeniu, pvz., voniose, dušo padėkluose, kriauklėse ir pan., rekomenduojama apsaugoti paviršius nuo vandens naudojant „Mortero Impermeabilizante – Mortero Imperlastic SF20“, kurio storis yra nuo 1 mm iki 5 mm. Tai rekomenduojama, kad nesusidarytų galutinė drėgmės danga dėl kapiliarumo.

### PAVIRŠIAI, ESANTYS VANDENYJE

Baseinuose dengiant dekoratyvinę dangą, kuri nuolat liečiasi su vandeniu, rekomenduojama apsaugoti paviršių nuo vandens naudojant „Mortero Imperlastic – SF20“. Šis produktas paviršiui suteikia elastingumo ir nelaidumo taikant tinkamą slėgį. Dengimo storis yra nuo 1 mm iki 5 mm.

## VALYMO REKOMENDACIJOS

### PASTATO NEŠVARUMAI

Labai svarbu, kad paviršius būtų visiškai švarus. Ant jo neturi būti jokių tinko, skiedinio arba kitų pastato atliekų tipų likučių ir jokių atliekų, kadangi jos mažina dangos prikibimą. Todėl būtina nugrindyti, nušluostyti arba nusiurbliuoti paviršių, jei reikia.

### RIEBALAI, ALYVA IR DEGALAI

Šie dėmių tipai labai svarbūs ir turi būti pašalinti, kad jų nebūtų galutiniame rezultate. Jie turi būti pašalinti prieš dengiant riebalų šalinimo medžiagas arba sugeriančias medžiagas.

## DAŽNIAUSIAI PASITAIKANČIOS PAVIRŠIŲ PROBLEMOS

Prieš dengiant svarbu apžiūrėti paviršiaus vietas, kurs bus dengiama derva, įvertinama, tipą ir būklę. Šiuo atveju turime:

- Nustatyti sutvirtinimo tipą
- Išanalizuoti sutvirtinimo ir jo nuoseklumo kokybę
- Nustatyti sutvirtinimo nelygumus ir patologijas: įtrūkimų, angų, plyšių ir sandūrų būklę.
- Sutvirtinimo išlygiavimas



### MECHANINĖS PROBLEMOS

Jas lemia agresyvus elgesys



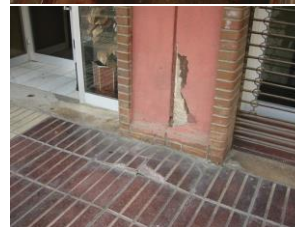
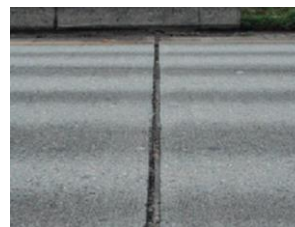
### KONSTRUKCINĖS PROBLEMOS

Kartais, kai sutvirtinimas gauna konstrukcines deformacijas, jos perduodamos dangai, kurioje atsiranda įtrūkimų ir plyšių.



### IŠLYGIAVIMO PROBLEMOS

Paviršiai turi būti tinkamai išlygiuoti siekiant užtikrinti tinkamą nuoseklumą. Kartais paviršiai yra ne- lygūs dėl skirtingų medžiagų sujungimo arba pa- stebimo jų suprastėjimo. Dėl to reikia išlygiuoti paviršius.



### SANDŪRŲ IR ĮTRŪKIMŲ APDOROJIMAS

Sandūros ir įtrūkimai dangose yra silpni elementai sveikatos, patvarumo ir saugumo atžvilgiu. Norint užtikrinti dangos prikibimą, sandūros ir įtrūkimai turi būti izoliuoti arba būti vientisai apdoroti.

### DRĖGMĖS ATSIDRĖGIMAS

Kartais šiek tiek drėgmės susikaupia tarp sutvirtinimo ir dangos. Jie atsako už bazės sluoksnio ir dangos sukibimo trūkumą. Norint išspręsti šią patologiją, turime išsiaiškinti drėgmės priežastį ir ją pašalinti, prieš tęsiant apdorojimą.

### ŠILUMINIS PLĖTIMASIS IR SUSITRAUKIMAS

Kai kurie paviršiai (vidaus ar laiko) veikiami didelių šilumos pokyčių, kurie lemia šiluminio plėtimosi problemas. Dėl to dangose gali atsirasti konfliktus keliančių įtrūkimų.

Šiais atvejais reikia dengti danga, atsparią dideliems šilumos pokyčiams, kartu tinkamai paruošti konstrukcijos paviršių siekiant sumažinti šių pokyčių sukeltus išsiplėtimus.

### DANGOS NETOLYDUMAS

Kai kuriuose paviršiuose yra svarbių vietų, pvz., šuliniai, kanalizacijos, durys, statramsčiai, nutraukiančių dangos tolydumą. Šios vietos lemia problemas ir pan., susijusias su dangos prie- žiūra ir išlaikymu, ir mažina jos atsparumą įtrūkimams ir įskilimams. Svarbu atsižvelgti į dangų suskirstymą į sektorius bei sutvirtinimą siekiant išvengti šių situacijų.

#### **JUOSTOS KLIJAVIMAS**

Patikrinus išlygiavimą, tinkamose skirtingų medžiagų arba dangos spalvų, langų ir durų rėmų susikirtimo vietose, sienų ir lubų, grindjuosčių ir jungiamųjų plokščių susikirtimo vietose reikia klijuoti dažymo juosta. Ši užduotis labai svarbi ir turi būti atlikta itin kruopščiai. Turi būti užtikrinta estetiškos linijos (daug. 2–3 mm) susikirtimo vietose išvaizda.

#### **VALYMO PRIEMONĖS**

Po pasiruošimo būtina visiškai nuvalyti paviršių, ant jo neturi būti dulkių ir statybinių atliekų. Jei yra riebalų, alyvos, degalų arba cheminių produktų dėmių, rekomenduojama atlikti gilų paviršiaus valymą naudojant specialius produktus arba nulupti paveiktą zoną, kol bus pasiektas švarus paviršius.

#### **APSAUGINĖS PRIEMONĖS**

Prieš dengiant dangą, rekomenduojama apsaugoti paviršius lygiu kartonu arba kilimais, kad nepažeistumėte arba neįdrėkstumėte baldų bei paviršių, kai atliekate darbus toje srityje.

#### **% DRĖGMĖS KIEKIS**

Labai svarbu drėgmačiu patikrinti, ar paviršiaus drėgmės kiekis yra mažesnis nei 10 %. Jei jis didesnis, galutinėje dangoje gali atsirasti likusio vandens dėmės.

#### **PRADINIS PREKYBOS VERTINIMAS**

Svarbu įspėti klientą:

- „Cement Design“ dekoratyviniai cementai yra pagaminti rankomis ir yra unikalūs.
- Priklausomai nuo spalvos ir medžiagos, į vandenį panašios struktūros intensyvumas arba reljefas gali skirtis.
- Spalvų schemas sukurtos su „Classic“ produktu ir „Hidrolaca“ apdaila. Priklausomai nuo produkto, dervos, apdailos ir jos šviesumo, spalvos atspalvis gali būti stipresnis ir šviesumas gali skirtis nuo pavyzdinės spalvos. Todėl rekomenduojama atlikti pavyzdžius vietoje.

Pavyzdžiui:

„Hidrolaca Blended Black“	=	...
„Hidrolaca Light Black“	=	„PU Tránsit o PU Traffic Blended Black“
„Hidrolaca Sweet Black“	=	„PU Tránsit o PU Traffic Light Black“
„Hidrolaca Pale Black“	=	„PU Tránsit o PU Traffic Sweet Black“
„Hidrolaca Pure Black“	=	„PU Tránsit o PU Traffic Pale Black“
„Hidrolaca Intense Black“	=	„PU Tránsit o PU Traffic Pure Black“